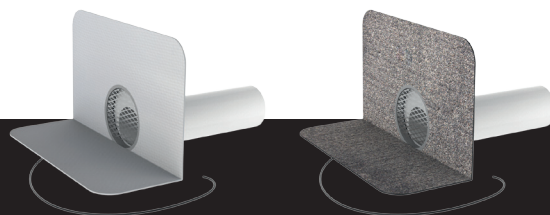


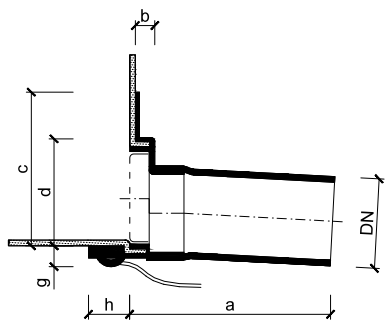
Vyhřívané chrliče TOPWET TWCE – kulaté



ZÁKLADNÍ INFORMACE

| | |
|------------------------------------|---|
| určení | odvodnění plochých střech, teras a balkónů s elektrickým vyhříváním |
| materiál | PVC – UV Stabil |
| integrováná manžeta izolace | BIT – modifikovaný asfaltový pás SBS, PVC – fólie na bázi mPVC, TPO – termoplastický (flexibilní) polyolefin, EPDM – fólie ze syntetického kaučuku, PE – polyethylenová fólie, STE – manžeta pro napojení stěrkové hydroizolace |
| barva | bílá |
| certifikace | ČSN EN 1253-2:2015 – Podlahové vpusti a střešní vtoky – Část 2: Střešní vtoky a podlahové vpusti bez zápachové uzávěrky |
| výrobce | TOPWET s.r.o., náměstí Viléma Mrštíka 62, 664 81 Ostrovačice, Česká republika |

TECHNICKÉ PARAMETRY



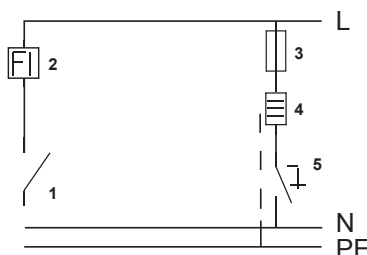
Vyhřívané chrliče kulaté

| Typ | DN | Rozměry [mm] | | | | | |
|----------|-----|--------------|----|-----|-----|----|----|
| | | a* | b | c | d | g | h |
| TWCE 50 | 50 | 600 | 20 | 104 | 88 | 22 | 44 |
| TWCE 75 | 70 | 600 | 20 | 104 | 88 | 22 | 44 |
| TWCE 110 | 100 | 600 | 20 | 180 | 157 | 22 | 44 |
| TWCE 125 | 125 | 600 | 20 | 180 | 157 | 22 | 44 |
| TWCE 160 | 150 | 600 | 20 | 180 | 157 | 22 | 44 |

* na zakázku možnost prodloužení až do 2000 mm

PARAMETRY VYHŘÍVÁNÍ

- Připojení se provádí do elektrické krabice pod stropní konstrukcí
- Délka přívodního kabelu vpusti je 1,5 m (kabel CYKY 3x1,5 mm)
- Zapojení vodičů: žlutozelený-ochranný, černý-fázový, modrý-nulový
- Střídavé napětí: 230 V, 50 Hz
- Příkon: proměnný, podle teploty okolního prostředí, cca: 3 W při 20°C / 4 W při 0°C / 7 W při -20°C
- Max. proudový ráz: 150 mA
- Třída ochrany krytí: IP 67



- 1 – hlavní vypínač
- 2 – proudový chránič
- 3 – jistič
- 4 – střešní vpust
- 5 – termostat nebo vypínač
- L – fázový (černý)
- N – nulový (modrý)
- PE – ochranný (žlutozelený)